

学修習慣実態調査 集計結果

調査日：令和4年3月29日(火)

調査方法：調査票(ペーパー)配布による記名方式

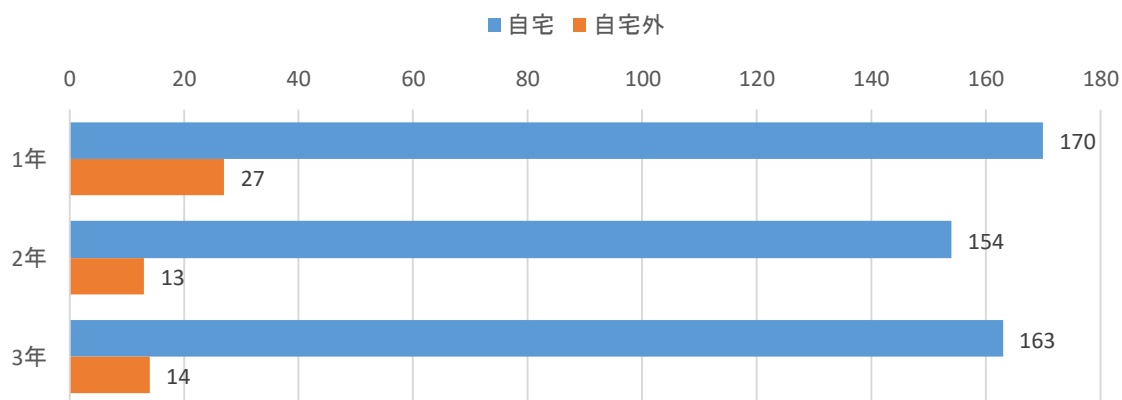
回答数：584名

内訳 食物栄養学科 179名 (1年 81名、2年 43名、3年 55名)

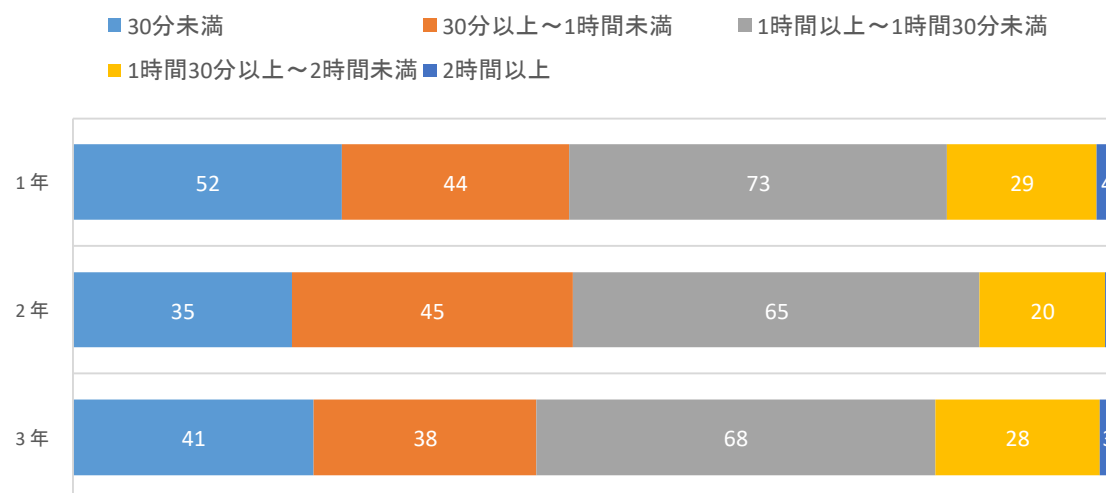
児童教育学科 143名 (1年 51名、2年 40名、3年 52名)

看護学科 262名 (1年 79名、2年 92名、3年 91名)

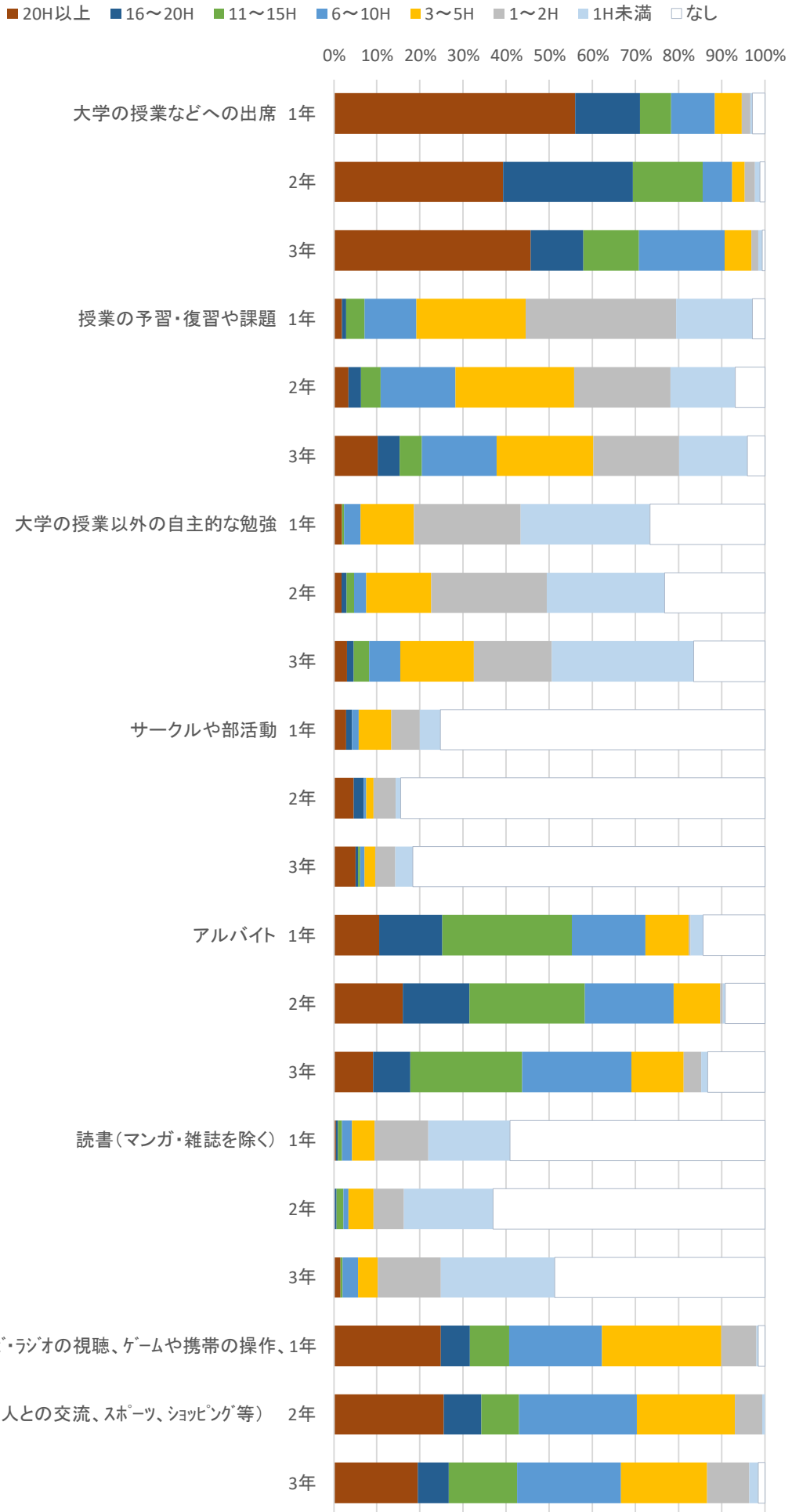
1. 現在の住まい状況



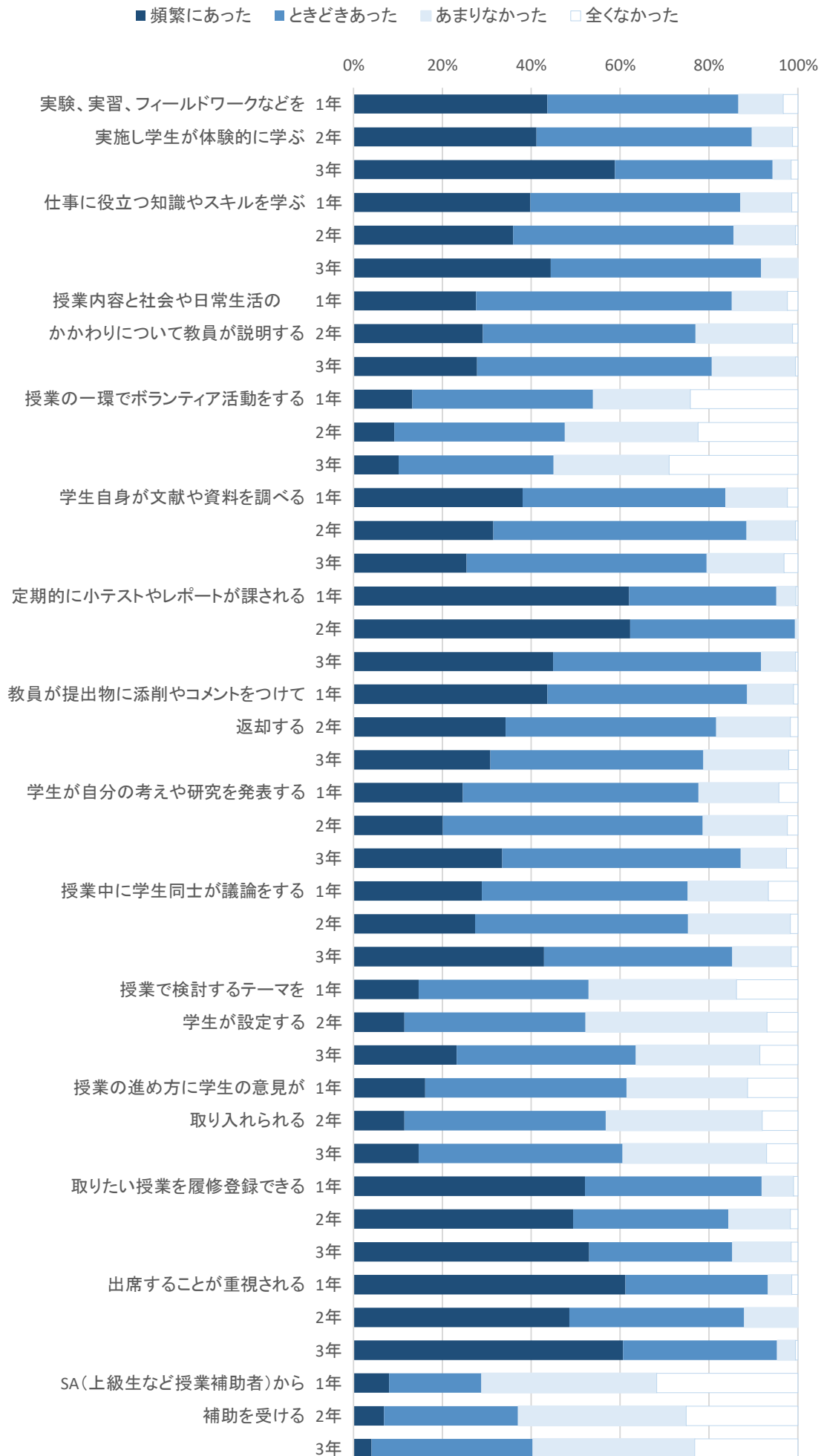
2. 通学時間(片道)



3. 平均的な1週間の活動時間

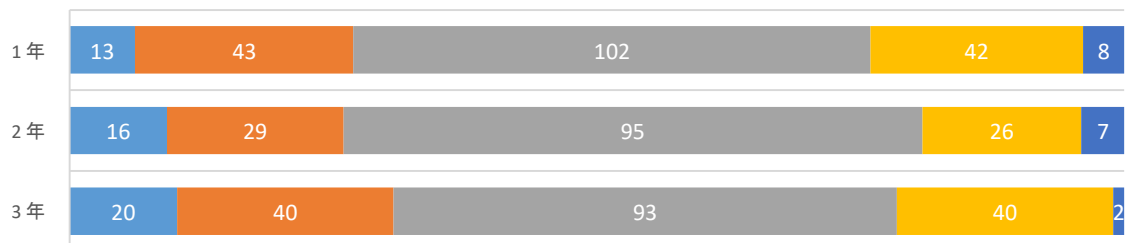


4. 大学授業内における学修経験



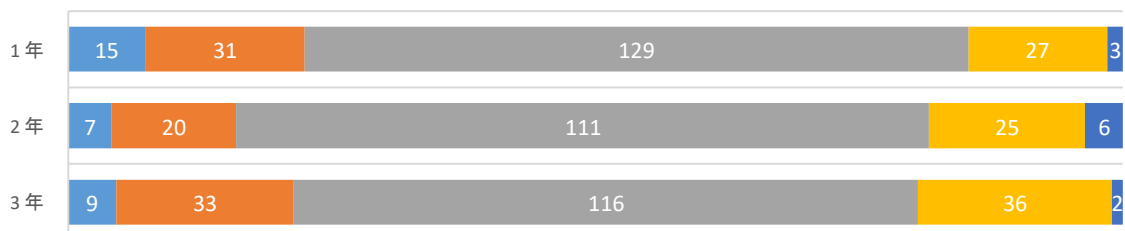
5-1.新型コロナウイルス感染対策として講義（WEB授業など）や実習形態が変更されたことは、授業の理解度に影響があったと思いますか。

- 良い影響があった
- どちらかといえば良い影響があった
- どちらともいえない
- どちらかといえば悪い影響があった
- 悪い影響があった

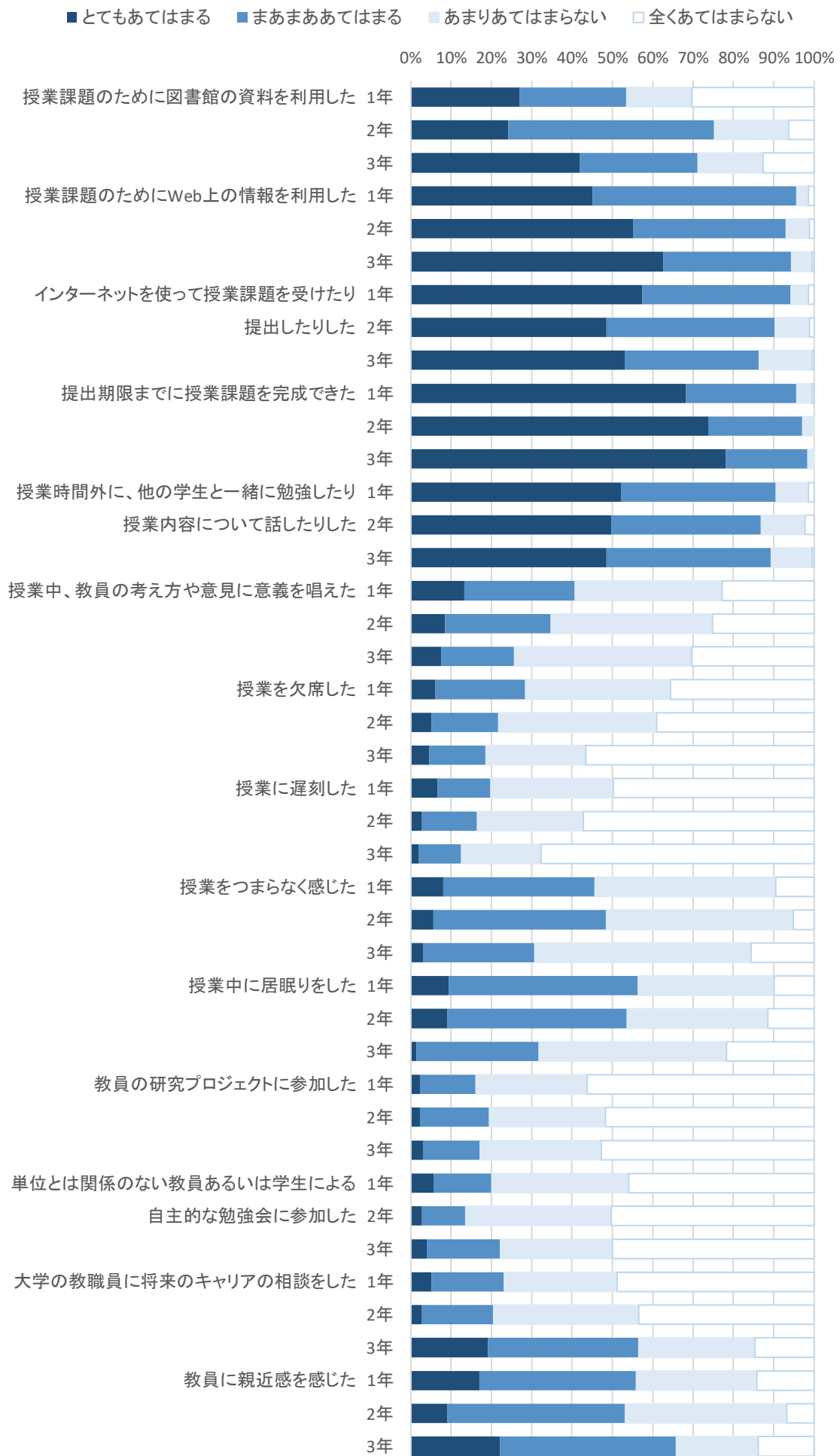


6-1.新型コロナウイルス感染対策として講義（WEB授業など）や実習形態が変更されたことは、あなたが卒業までに身に付けるべき能力の到達度に、影響していると思いますか。

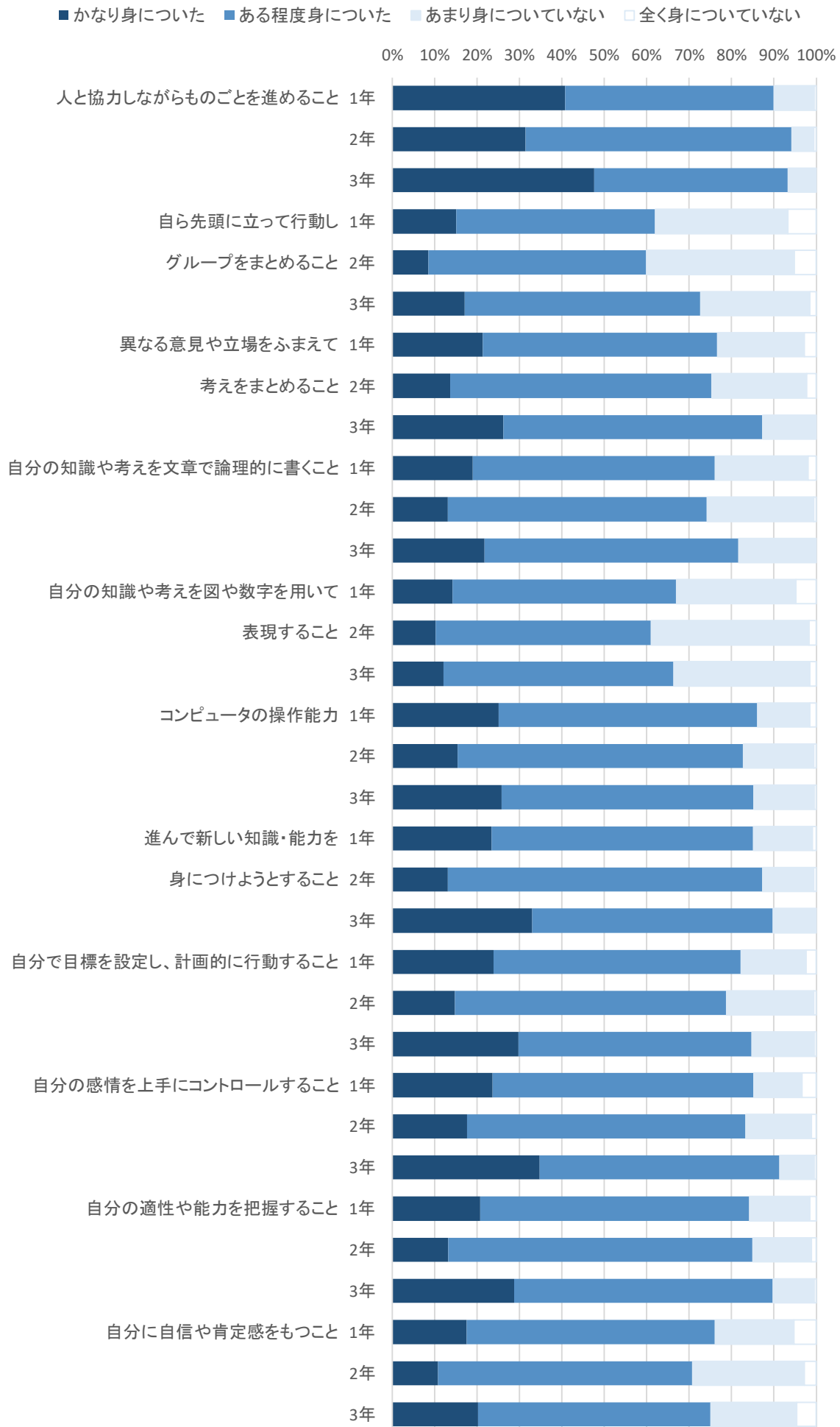
- 良い影響があった
- どちらかといえば良い影響があった
- どちらともいえない
- どちらかといえば悪い影響があった
- 悪い影響があった



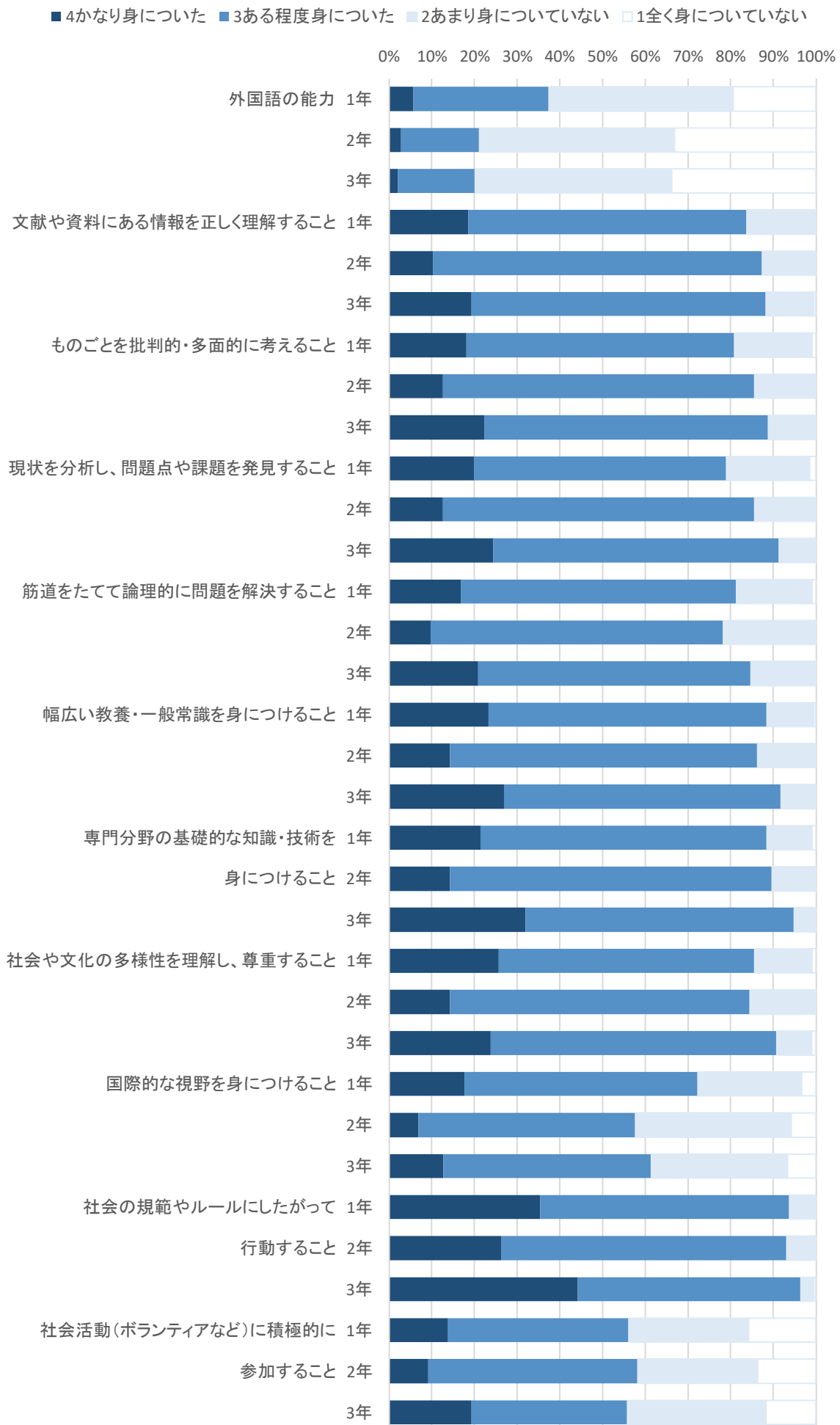
7. 学修態度、授業外学修方法



8. 大学生活を通じて身についたこと



8. 大学生活を通じて身についたこと



9. 満足度

