

学修習慣実態調査 集計結果

調査日：令和5年3月29日(水)

調査方法：調査票(ペーパー)配布による記名方式

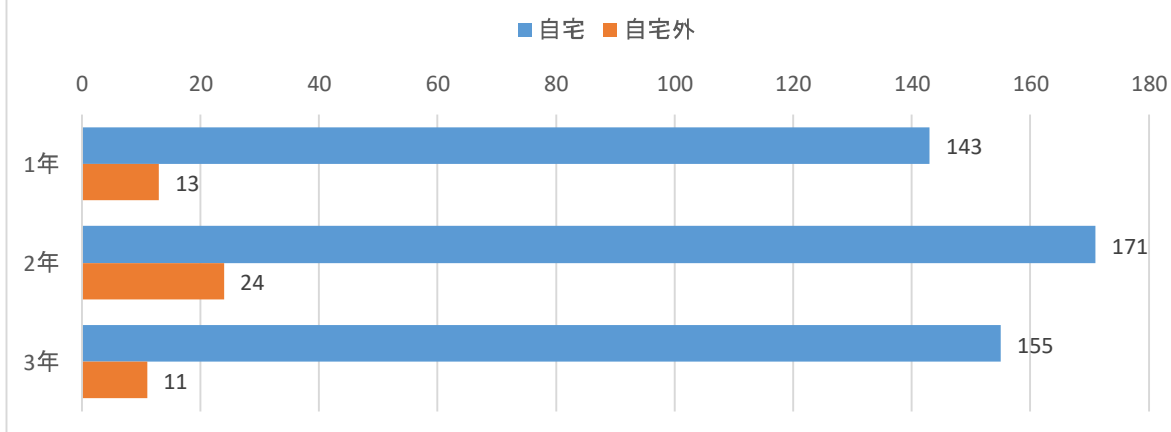
回答数：569名

内訳 食物栄養学科 166名 (1年 42名、2年 75名、3年 49名)

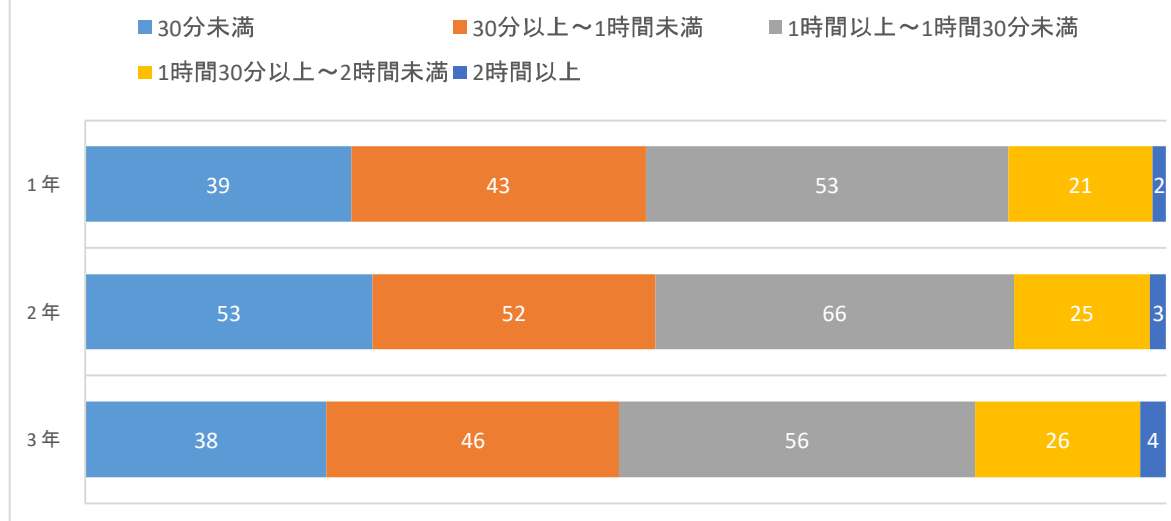
児童教育学科 137名 (1年 37名、2年 52名、3年 48名)

看護学科 266名 (1年 87名、2年 90名、3年 89名)

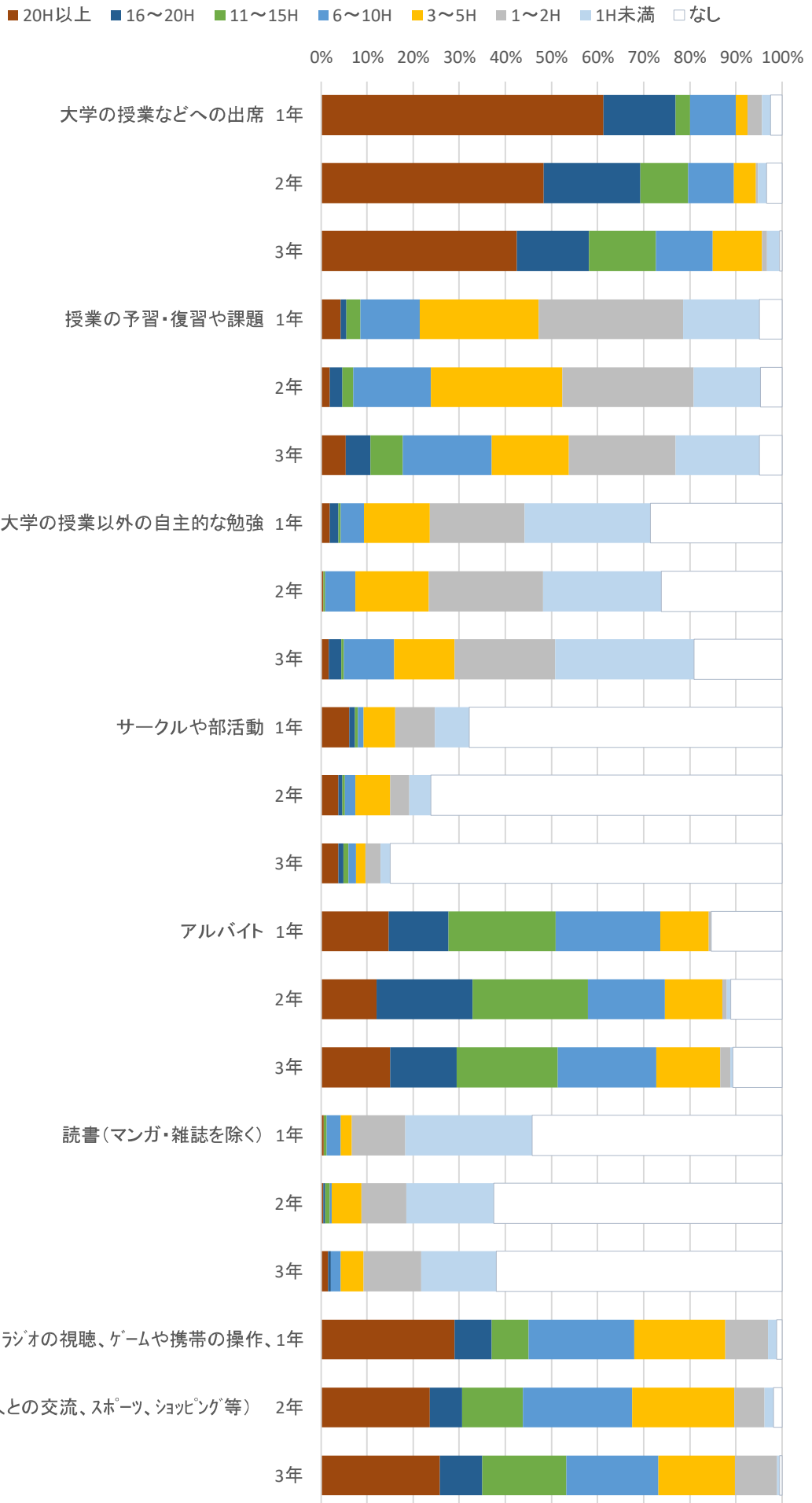
1. 現在の住まい状況



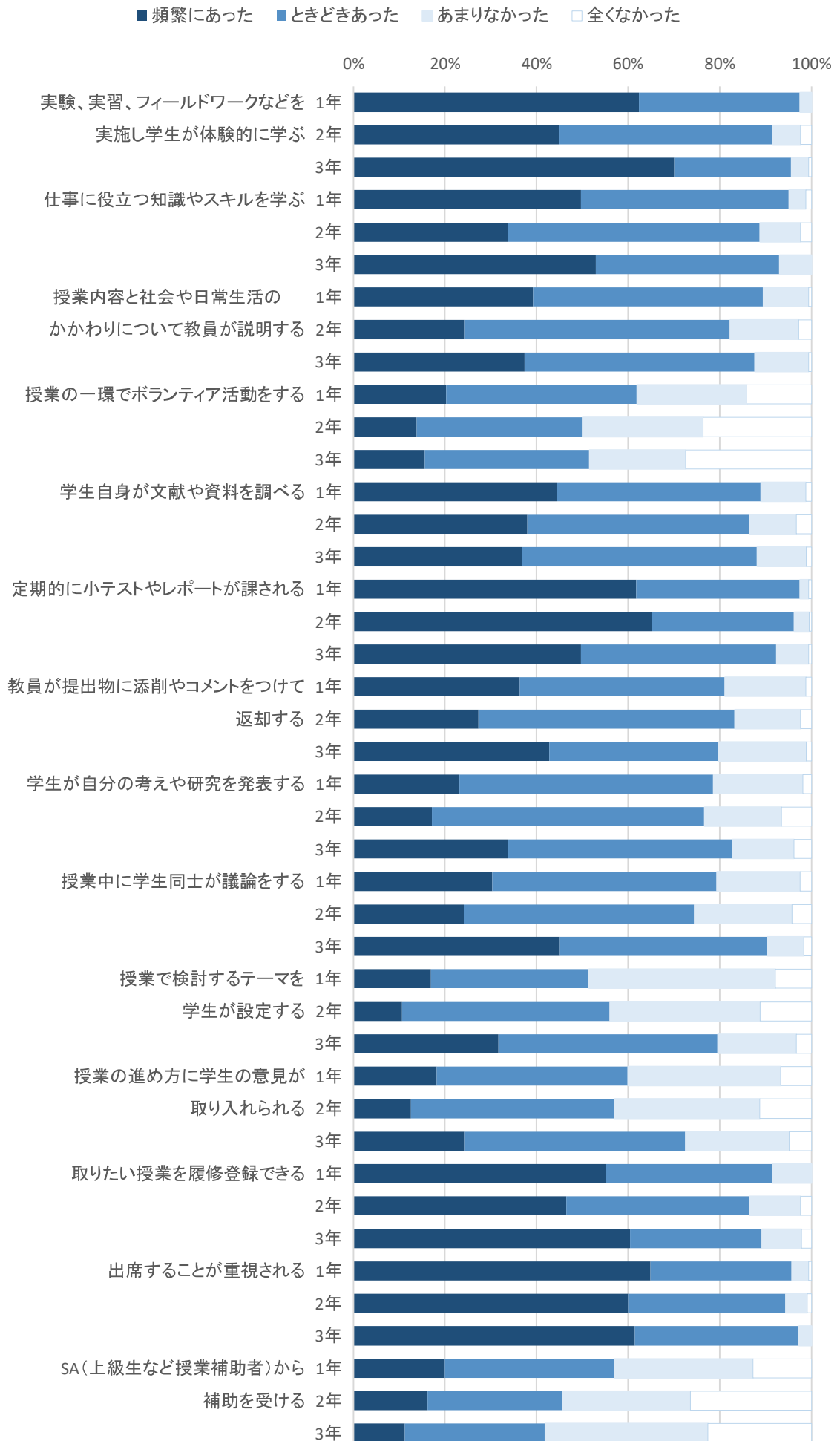
2. 通学時間(片道)



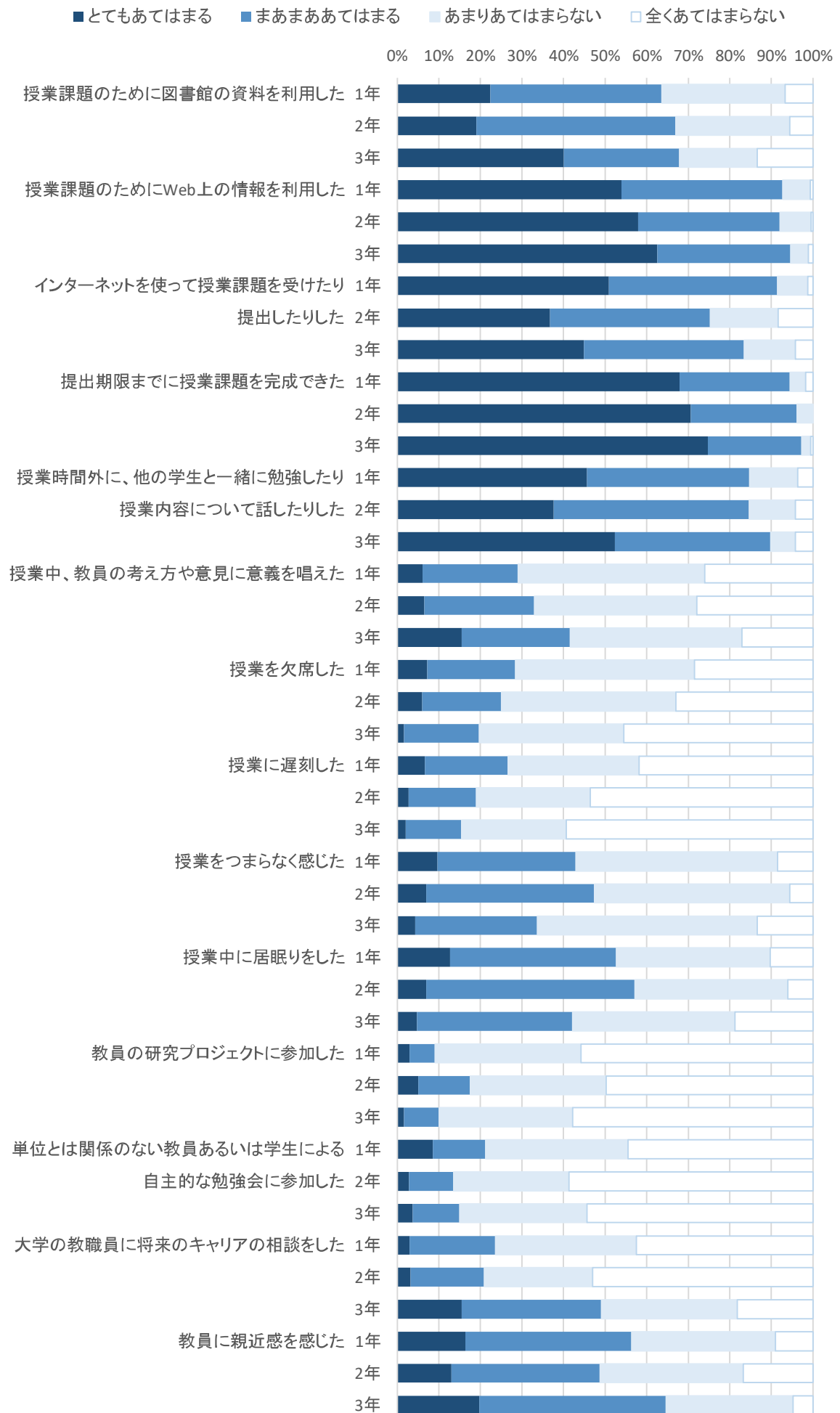
3. 平均的な1週間の活動時間



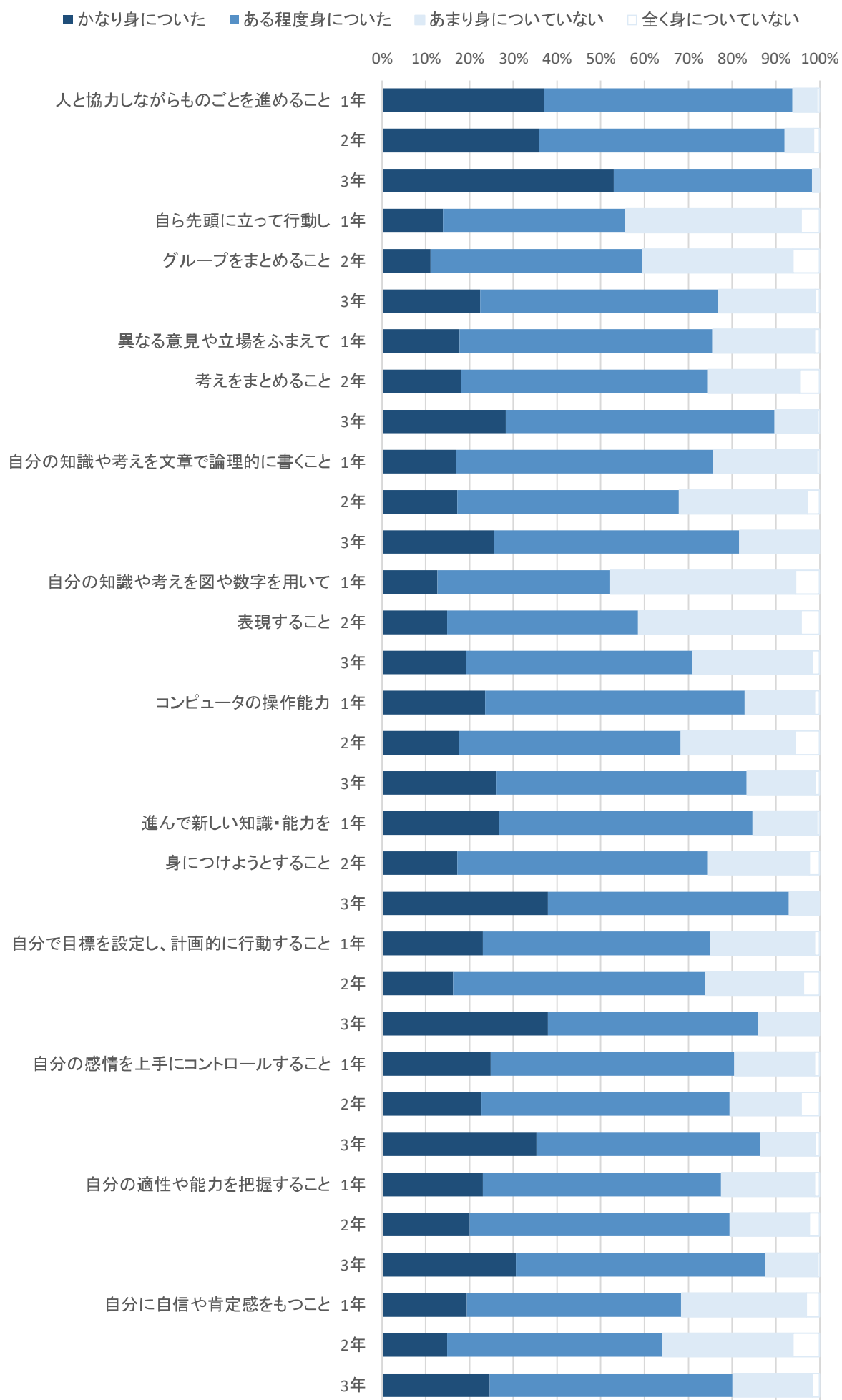
4. 大学授業内における学修経験



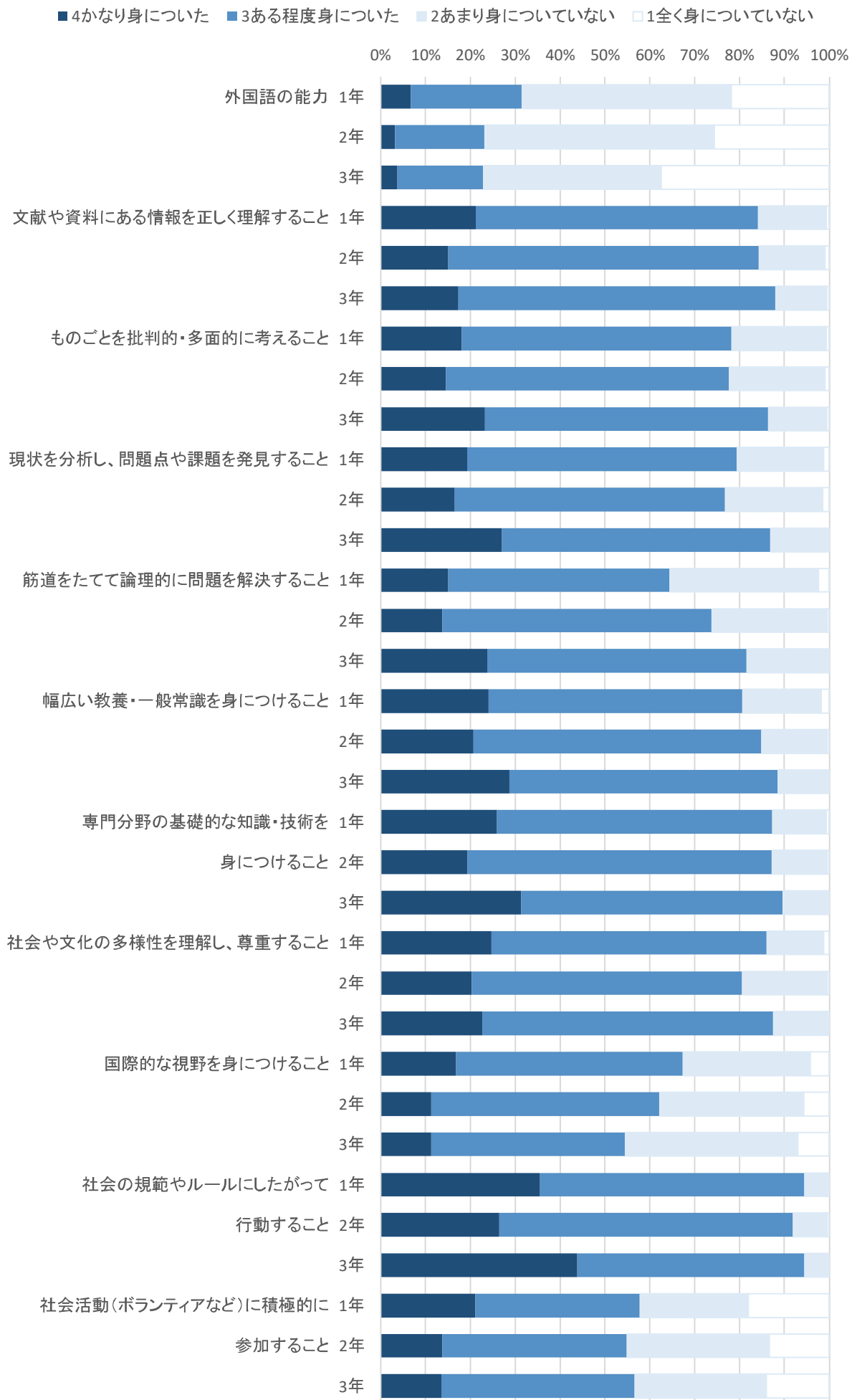
5. 学修態度、授業外学修方法



6. 大学生活を通じて身についたこと



6. 大学生活を通じて身についたこと



7. 満足度

