

Web ブラウザを起動して、「アドレス」欄に `http://start.cs.kinran.ac.jp` と入力します。



ユーザー名とパスワードを入力し、 **ログイン** します。



「画面に表示されている文字を入力してください。」で指定の文字列を入力してから、ウィンドウ最下部にある **同意して、アカウントを作成します** をクリックします。  
この作業は最初の 1 回だけです。



画面右上に、自分のメールアドレスが出ていれば成功です。



メール



これでメールの送受信ができます。

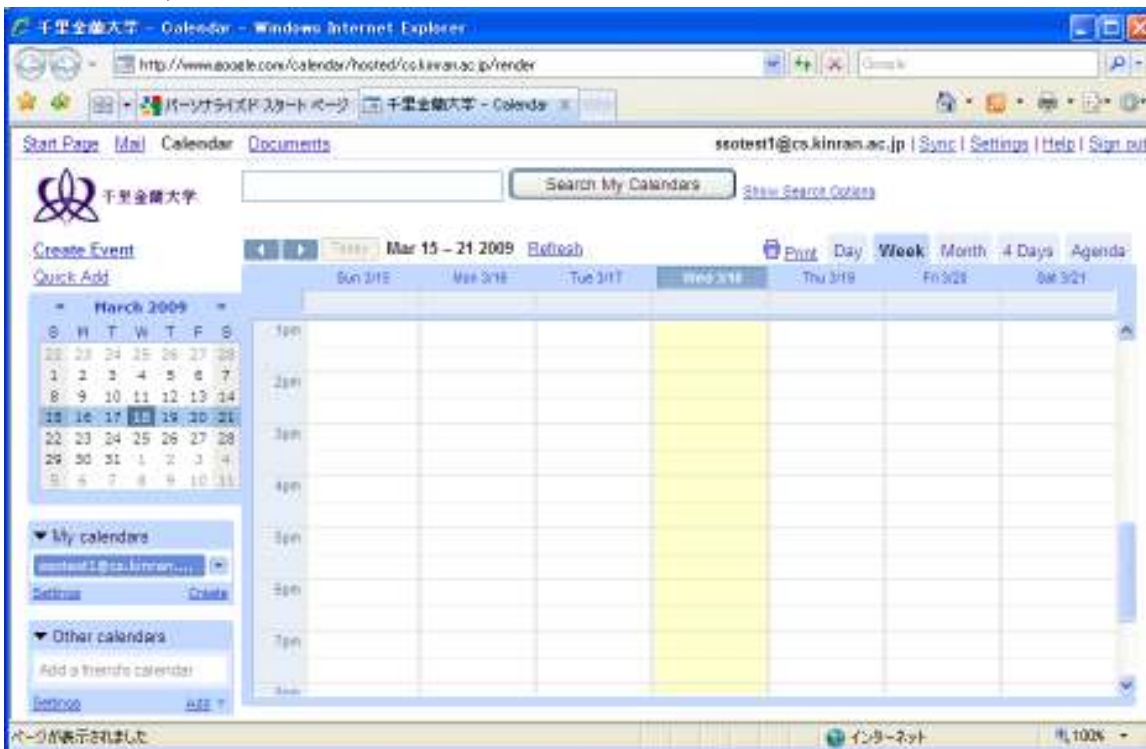
画面右上の「設定」をクリックすると、各種の設定ができます。



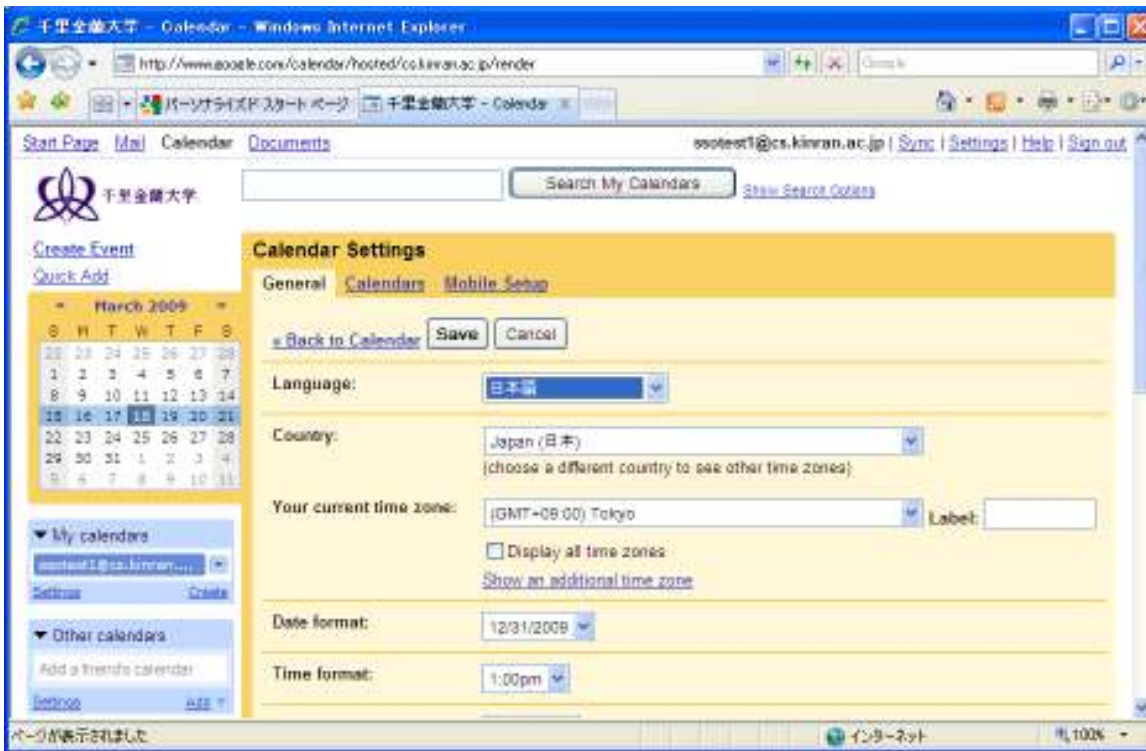
「メール転送と POP/IMAP 設定」タブを選択し、「転送」の「受信メールを **メール アドレス** に転送」で、ケータイなどの私的なメールアドレスを設定し、ウィンドウ最下部にある **変更を保存** をクリックすれば、メールを転送することができます。  
尚、「迷惑メール」とみなされるものは転送されません。



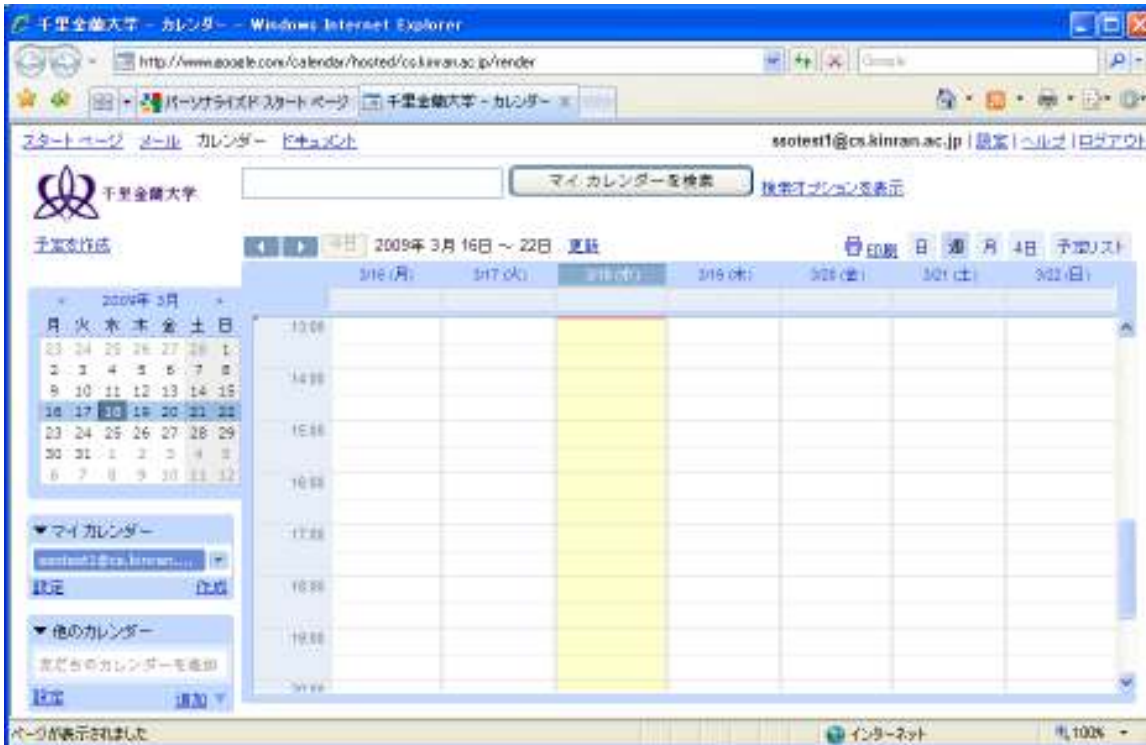
カレンダー



もしも、英語のページが出てきたら、画面右上の「**Settings**」をクリックします。



「Language」を「日本語」  
「Country」を「Japan (日本)」  
「Your current time zone」を「(GMT+09:00) Tokyo」  
とし、**Save**をクリックします。  
この作業は最初の1回だけです。



カレンダーが使えます。  
画面右上のタブ（「日」「週」「月」など）を選択することで、表示形式を変更できます。



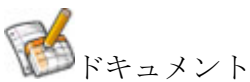
左側にある「▼マイカレンダー」の「設定」をクリックし、「他のカレンダー」の右の方にある「一般公開カレンダーを検索 >>」をクリックします。



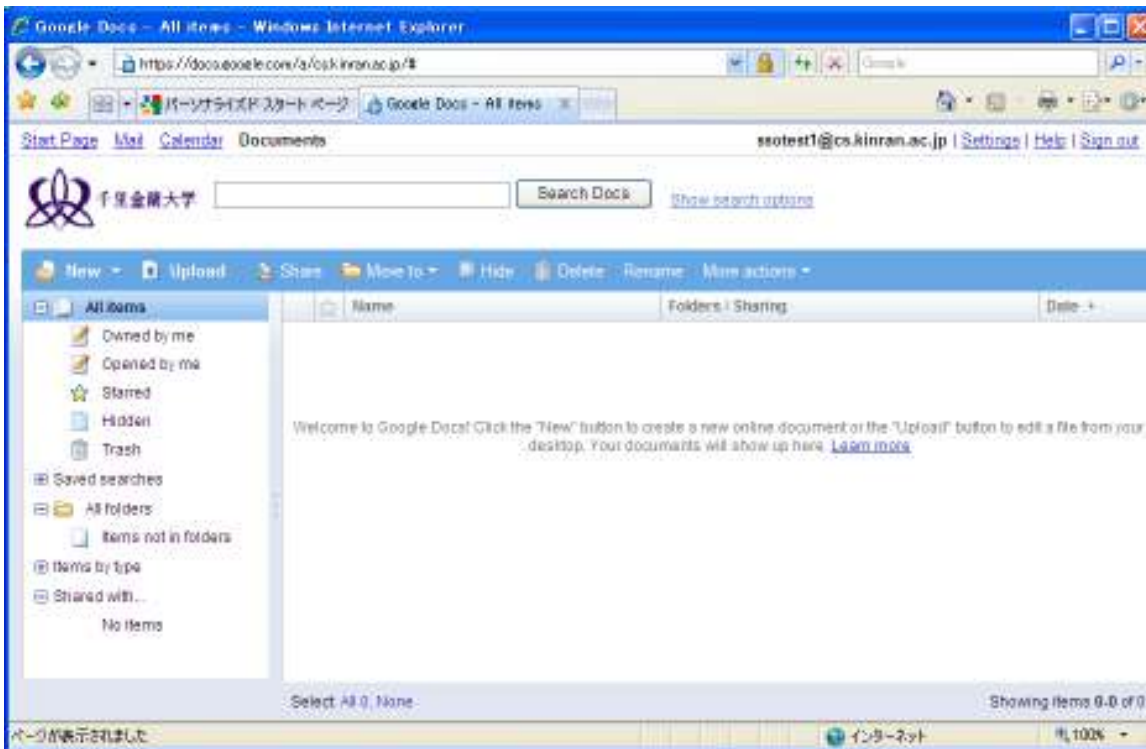
「日本の祝日」の **カレンダーを追加** します。



「友だちのカレンダー」タブを選択し、 `dcs@cs.kinran.ac.jp` 等を **追加** します。



ドキュメント



もしも、英語のページが出てきたら、画面右上の「**Settings**」をクリックします。



「Language」を「日本語」  
「Your current time zone」を「(GMT+09:00) Tokyo」  
「Display name」を適切に修正し、**Save**をクリックします。  
これらの作業は最初の1回だけです。



日本語になります。  
ワープロ、プレゼンテーション、表計算などのデータが作成できます。



ドキュメントは、複数のユーザーで共有したり、公開したりすることができます。



### スタートページ



スタートページ右上の「コンテンツを追加 >>」をクリックすると、ホームページのコンテンツを入れ替えることができます。

いろいろ試してみてください。